



LTA BENNE



**ATTREZZATURE STANDARD E SPECIALI
PER MACCHINE MOVIMENTO TERRA**



26.000 mq
8.000 mq coperti

CHI SIAMO:

La LTABENNE nasce dall'esperienza storica di oltre 45 anni nel settore della carpenteria meccanica affermata inizialmente nella riparazione e costruzione di benne e attrezzature speciali nel campo dell'estrazione marmifera nelle cave della nostra cittadina, fino a realizzare una produzione di serie completa per escavatori, pale, skid e telescopici.

Oggi, la LTABENNE grazie alla costante crescita ed esperienza acquisita, è divenuta un'industria leader nazionale del settore nella progettazione e realizzazione di benne ed accessori standard e speciali per macchine movimento terra.

Situata nella parte nord del Gargano la LTABENNE si presenta sul mercato con una capacità produttiva a 360° che si sviluppa su una superficie di proprietà di ben 26.000mq, di cui 8.000mq coperti che garantiscono spazi sufficienti per realizzare produzioni "IN SERIE" e "SPECIALI".

COME OPERIAMO:

L'impegno, la motivazione e la competenza sono gli elementi che contraddistinguono il nostro cammino

e ci permettono di progredire nel tempo aumentando costantemente la professionalità con la quale operiamo.

La mentalità della famiglia ha messo sul campo al fianco della conduzione familiare e quindi artigianale, un programma di produzione e sviluppo industriale attentamente studiato per il raggiungimento degli obiettivi prefissati, cioè la presenza sostanziale ed importante sul territorio nazionale ed estero con prodotti di qualità.

Dalla progettazione alla produzione completa dei nostri prodotti la LTA BENNE si occupa all'interno dei propri stabilimenti di tutti i processi produttivi potendo personalizzare e produrre qualsiasi richiesta della clientela.

LA NOSTRA MISSION:

Il nostro mercato oggi si estende a tutti i concessionari dei marchi produttori di escavatori mini o maxi, minipale, terne, telescopici, pale caricatori, merito di tutta una serie di servizi aggiunti, offerti quotidianamente al cliente e soprattutto della qualità dei nostri prodotti grazie ad elevati standard di automazione produttiva e di continua ricerca tecnologica.

CICLI PRODUTTIVI



La LTABENNE produce attrezzature per **mini escavatori** da 6 a 80 q.li e **maxi escavatori** da 100 a 1200 q.li, per **pale caricatori**, **skid** e **telescopici**.



Tutte le fasi di lavorazione e tutti i processi produttivi dei nostri prodotti sono realizzati internamente alla nostra produzione e nei nostri stabilimenti in modo da tenere in costante controllo ogni particolare prodotto.



REPARTI PRODUTTIVI



REPARTO DI TORNITURA



REPARTO DI ASSEMBLAGGIO



REPARTO DI STOCCAGGIO



REPARTO DI FRESATURA



REPARTO DI MAGAZZINO



REPARTO DI TAGLIO LAMIERA



REPARTO DI SEMILAVORATI



I NOSTRI PRODOTTI



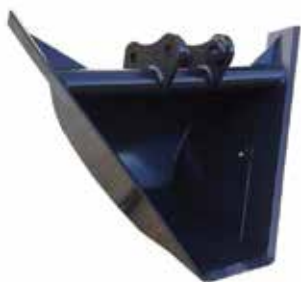
**BENNE
STANDARD**



**BENNE
GRIGLIATE**



**BENNE
FOSSATI/ORIENTABILI**



**BENNE
TRAPEZOIDALI**



**BENNE
RINFORZATE**



**BENNE
ROCCIA**



**BENNE
SCOGLIERA**



**BENNE
RASTRELLO MULTIRIPPER**



RIPPER

I NOSTRI PRODOTTI



**SELLE
DI ACCOPPIAMENTO**



**ATTACCO RAPIDO
KLAC**



**ATTACCO RAPIDO
UNIVERSALE**



**BENNE
METANO**



**BENNE
SKID**



**TELAIO
PORTA FORCHE**



PROLUNGA

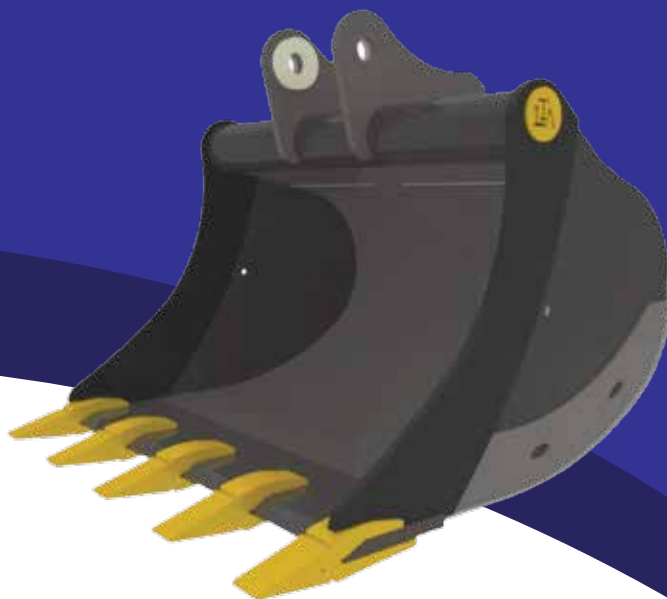


**BENNE
CARICHI LEGGERI**



**BENNE
ALTO SCARICO**

BENNE STANDARD



Le **BENNE STANDARD** sono realizzate con un profilo studiato per ottenere una **maggiore penetrazione di scavo** e **minore sforzo** delle macchine a vantaggio delle prestazioni di lavoro.

Adatta allo scavo e movimentazione di terreni di media consistenza.

FONDO

Unico fondo di spessore maggiorato per le mini e doppio fondo per le maxi migliora la sua resistenza nel tempo.

LATERALI

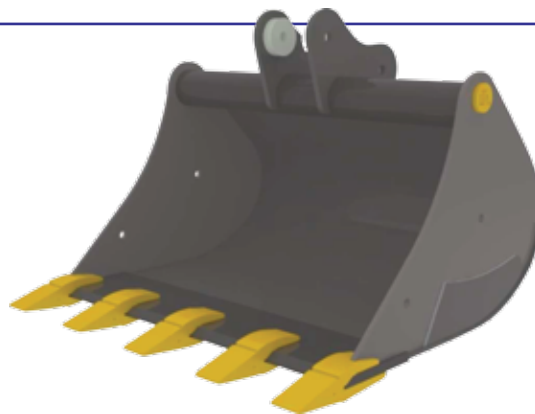
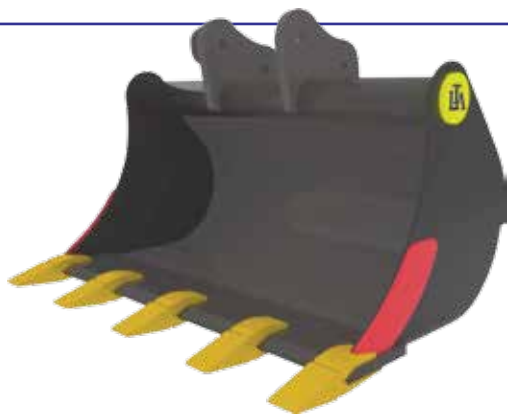
I laterali unici per le mini e doppio spessore con rinforzo per le maxi garantiscono la sua robustezza nelle parti di maggiore usura.

TAGLIENTI

I taglienti in hardox sui laterali delle benne garantiscono maggiore resistenza all'usura e migliorano la capacità di penetrazione allo scavo.

SCATOLAMENTO

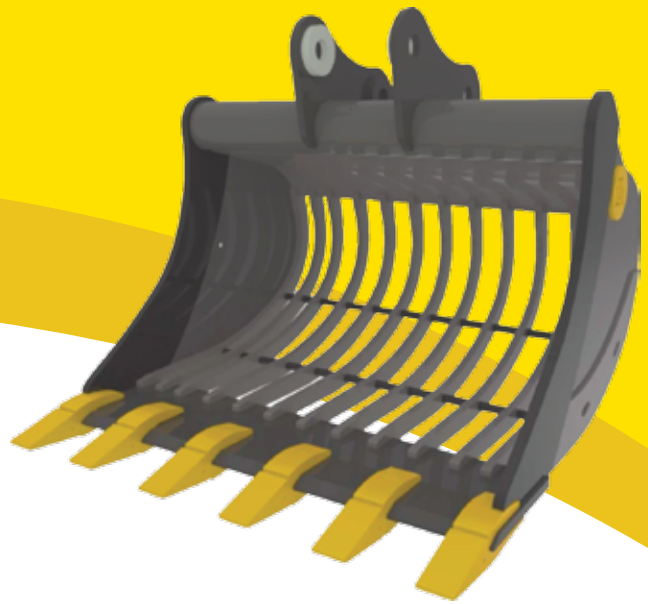
Lo scatolamento tubolare senza saldature permette agli attacchi di avere maggiore resistenza sotto le sollecitazioni di strappo.



BENNE GRIGLIATE

Le **BENNE GRIGLIATE** sono realizzate con un profilo studiato per ottenere una **maggiore penetrazione di scavo** e **minore sforzo** delle macchine a vantaggio delle prestazioni di lavoro.

Equipaggiate di spessori maggiorati e griglie ricavate da lamiera con rinforzi orizzontali in tubo pieno incassati nelle griglie sono estremamente resistenti allo scavo e movimentazione di terreni gravosi.



GRIGLIE

Realizzate da lamiera sono incastrate nella parte superiore della benna e sulla lama sono legate orizzontalmente da tondi in unico blocco.

LATERALI

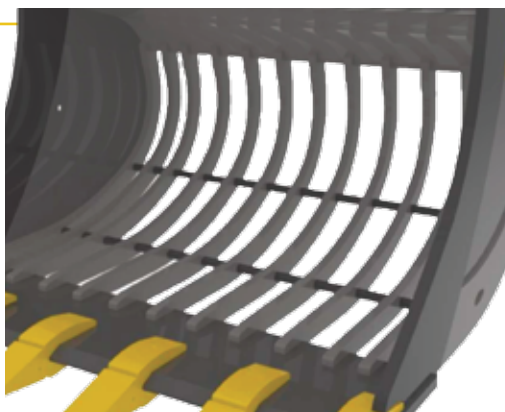
I laterali unici per le mini e doppio spessore con rinforzo in hardox per le maxi garantiscono la sua robustezza nelle parti di maggiore usura.

TAGLIENTI

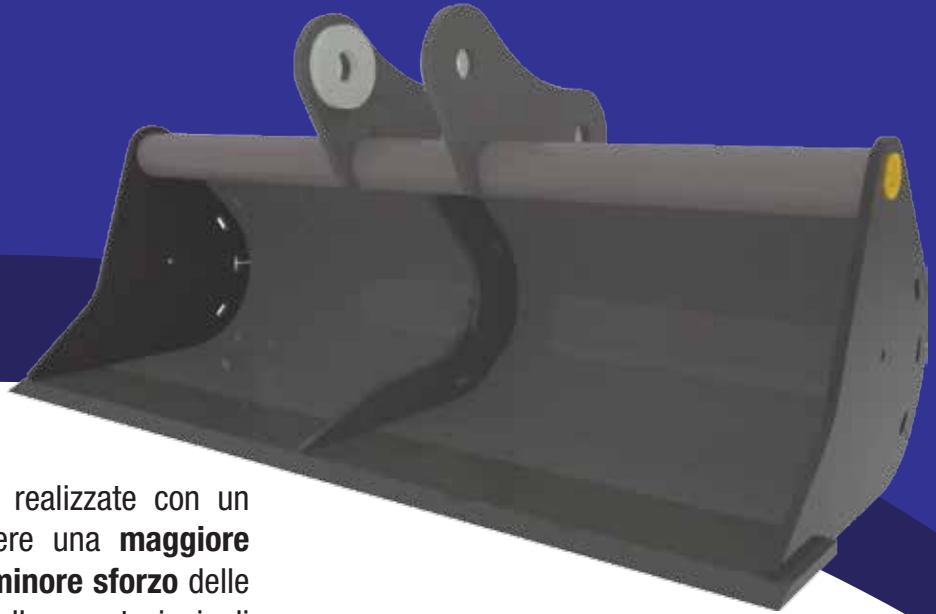
I taglienti in hardox sui laterali delle benne garantiscono maggiore resistenza all'usura e migliorano la capacità di penetrazione allo scavo.

SCATOLAMENTO

Lo scatolamento tubolare senza saldature per me e agli attacchi di avere maggiore resistenza sotto le sollecitazioni di strappo.



BENNE FOSSATI



Le **BENNE FOSSATI** sono realizzate con un profilo studiato per ottenere una **maggiore penetrazione di scavo** e **minore sforzo** delle macchine a vantaggio delle prestazioni di lavoro.

Equipaggiate di rinforzi centrali interni di serie che garantiscono una resistenza maggiore per la benna e la lama sono adatte allo scavo e movimentazione di terreni, scarpate e fossati.

RINFORZI INTERNI

Realizzate con un rinforzo interno di serie che garantisce la sua resistenza del fondo e della lama.

LATERALI

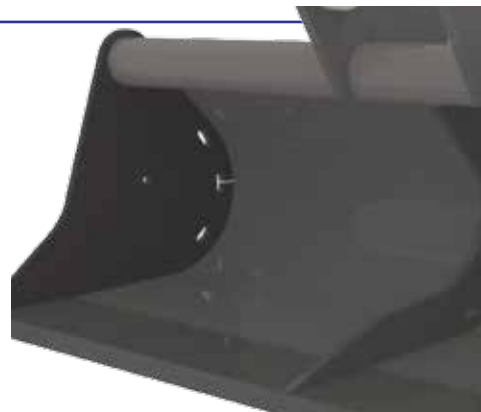
I laterali unici di spessore maggiorato garantiscono la sua robustezza nelle parti di maggiore usura.

TAGLIENTI

I taglienti in hardox sui laterali delle benne garantiscono maggiore resistenza all'usura e migliorano la capacità di penetrazione allo scavo.

SCATOLAMENTO

Lo scatolamento tubolare senza saldature permette agli attacchi di avere maggiore resistenza sotto le sollecitazioni di strappo.



BENNE TRAPEZOIDALI



Le **BENNE TRAPEZOIDALI** sono realizzate con un profilo studiato per ottenere una **maggiore penetrazione di scavo** e **minore sforzo** delle macchine a vantaggio delle prestazioni di lavoro.

Sono adatte allo scavo e movimentazione di terreni, scarpate e fossati a sezione specifica e personalizzabile.

FONDO

Il fondo è di spessore maggiorato e accompagnato da abbondanti fasce di rinforzo per le classi di macchine oltre i 100 q.li.

LATERALI

I laterali sono accoppiati a taglienti in lama per una maggiore penetrazione allo scavo.

Le lame laterali sono rinforzate da appositi rinforzi saldati tra lo scatolamento e le lame per evitare il piegamento delle lame laterali.

PERSONALIZZAZIONE

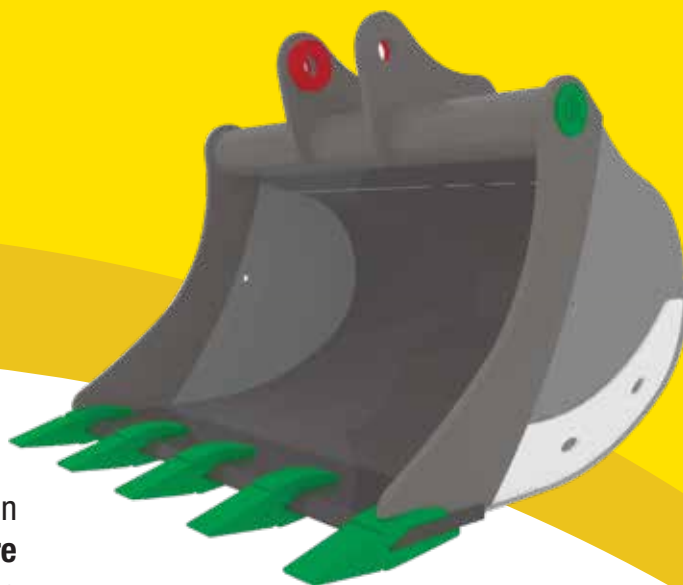
Le benne trapezoidali possono essere realizzate sia in gradazione standard che su specifiche esigenze del cliente.

SCATOLAMENTO

Lo scatolamento tubolare senza saldature permette agli attacchi di avere maggiore resistenza sotto le sollecitazioni di strappo.

È rinforzato internamente con appositi fazzoletti tra il tubolare e i laterali.

BENNE RINFORZATE



Le **BENNE RINFORZATE** sono realizzate con un profilo studiato per ottenere una **maggiore penetrazione di scavo e minore sforzo** delle macchine a vantaggio delle prestazioni di lavoro.

Equipaggiate di spessori maggiorati e parti di materiale antiusura sono adatte allo scavo e movimentazione di terreni mediamente gravosi.

FONDO

Unico fondo di spessore maggiorato per le mini e doppio fondo per le maxi migliora la sua resistenza nel tempo.

LATERALI

I laterali unici per le mini e doppio spessore con rinforzo in hardox per le maxi garantiscono la sua robustezza nelle parti di maggiore usura.

TAGLIENTI

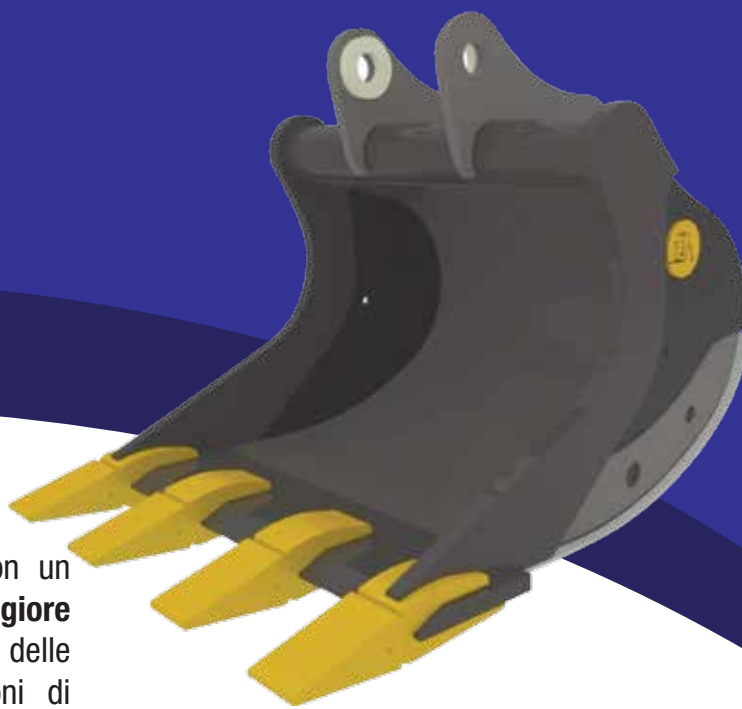
I taglienti in hardox sui laterali delle benne garantiscono maggiore resistenza all'usura e migliorano la capacità di penetrazione allo scavo.

SCATOLAMENTO

Lo scatolamento tubolare senza saldature permette agli attacchi di avere maggiore resistenza sotto le sollecitazioni di strappo.



BENNE ROCCIA



Le **BENNE ROCCIA** sono realizzate con un profilo studiato per ottenere una **maggiore penetrazione di scavo** e **minore sforzo** delle macchine a vantaggio delle prestazioni di lavoro.

Equipaggiate di spessori maggiorati e parti di materiale antiusura sono adatte allo scavo e movimentazione di terreni gravosi.

FONDO

Il doppio fondo di spessore maggiorato realizzato con materiali antiusura migliora la sua resistenza nel tempo.

LATERALI

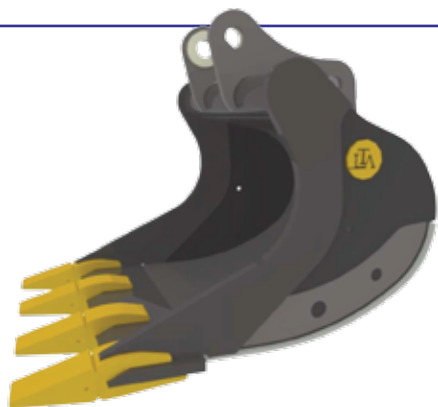
Il laterali sono realizzati con doppio spessore con rinforzo in Hardox e garantiscono la sua robustezza nelle parti di maggiore usura.

TAGLIENTI

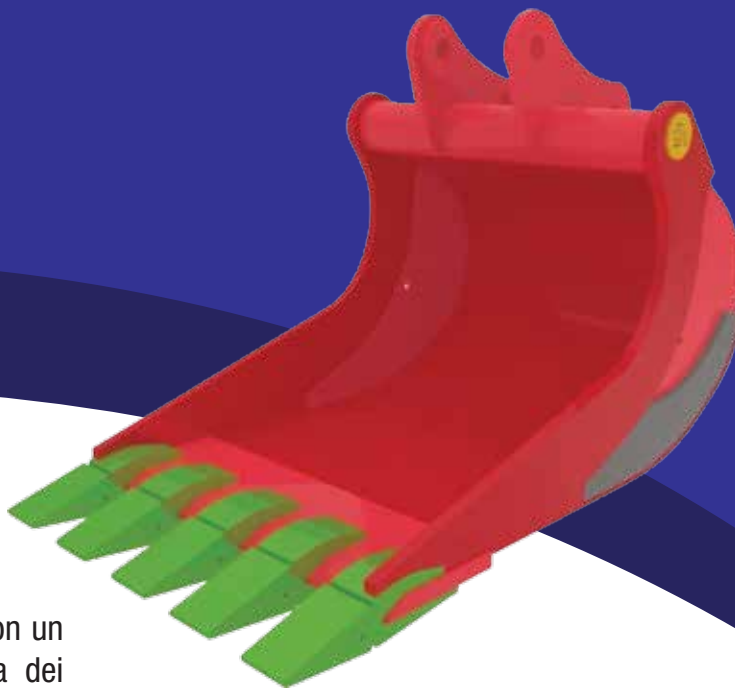
I taglienti in Hardox sui laterali delle benne garantiscono maggiore resistenza all'usura e migliorano la capacità di penetrazione allo scavo.

SCATOLAMENTO

Lo scatolamento tubolare senza saldature permette agli attacchi di avere maggiore resistenza.



BENNE SCOGLIERA



Le **BENNE SCOGLIERA** sono realizzate con un profilo allungato e studiato per la posa dei massi.

Equipaggiate di spessori maggiorati e parti di materiale antiusura sono adatte alla movimentazione di massi.

FONDO

Doppio fondo con fasce di rinforzo per garantire una maggiore resistenza durante le lavorazioni.

LATERALI

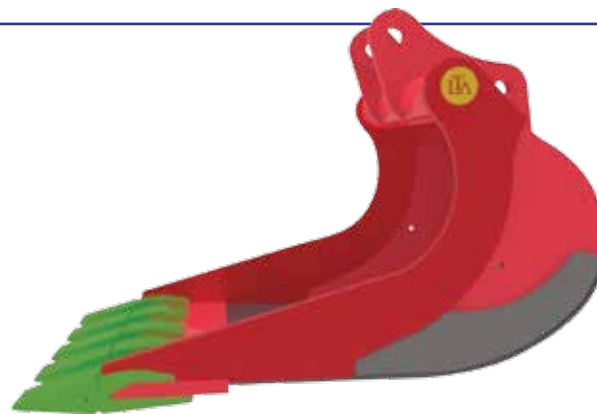
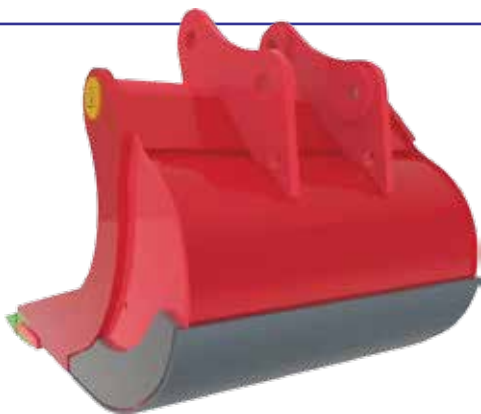
I laterali sono composti da spalle, fianchi e rinforzi di spessore maggiorato in materiale antiusura.

PERSONALIZZAZIONE

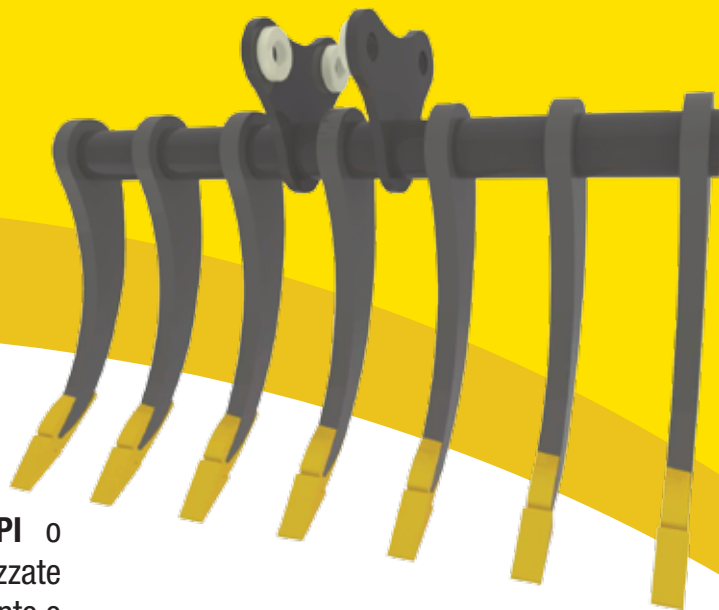
Il profilo e le caratteristiche di questo prodotto possono essere personalizzati in base alle esigenze di lavoro.

SCATOLAMENTO

Lo scatolamento tubolare senza saldature permette agli attacchi di avere maggiore resistenza sotto le sollecitazioni di strappo.



BENNE STRAPPACEPPI, RASTRELLO e MULTIRIPPER



Le **BENNE RASTRELLO, STRAPPACEPPI** o chiamate anche **MULTIRIPPER** sono realizzate con un profilo particolare per il rastrellamento o rimozione di sterpaglie o ceppi di vario genere. Equipaggiate di griglie a distanza personalizzate possono essere allestite anche con denti a vostra scelta.

GRIGLIE

Le griglie ricavate da lamiera pantografata sono incassate nel tubolare di scatolamento della benna ed hanno un spessore abbondante per garantire la loro solidità in fase di lavoro.

DENTI

L'allestimento dei denti è personalizzabile.

PERSONALIZZAZIONE

Il profilo e la larghezza delle griglie possono essere personalizzati secondo le esigenze del cliente.

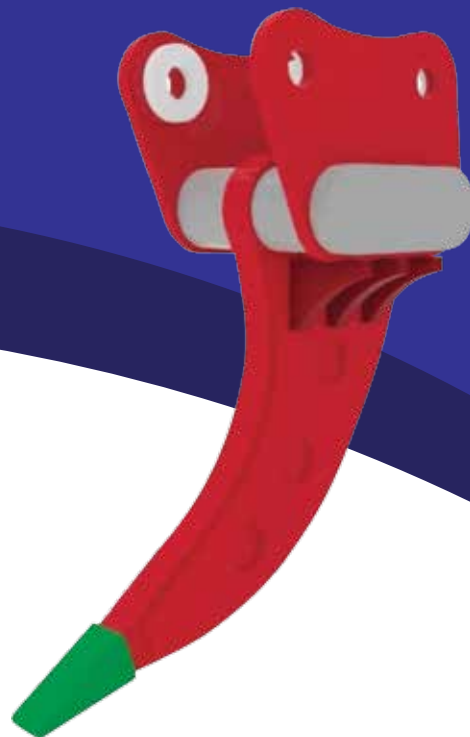
SCATOLAMENTO

Lo scatolamento tubolare senza saldature permette agli attacchi di avere maggiore resistenza sotto le sollecitazioni di strappo.



RIPPER

I **RIPPER** sono realizzati con un profilo particolare per la movimentazione di massi o sgancio di blocchi nel settore estrattivo marmifero. Equipaggiate di naselli a scelta possono essere personalizzate nel profilo e materiali a seconda delle esigenze del cliente.



CORPO

Il corpo del ripper è realizzato con lamiere accoppiate e rinforzi esterni in materiale antiusura.

Di spessore maggiorato garantisce la sua resistenza agli sforzi più gravosi.

LATERALI

I laterali sono composti da spalle, fianchi e rinforzi di spessore maggiorato in materiale antiusura.

PERSONALIZZAZIONE

Il profilo e le caratteristiche di questo prodotto possono essere personalizzati in base alle esigenze di lavoro.

SCATOLAMENTO

Lo scatolamento tubolare o piastra di ancoraggio del corpo agli attacchi garantisce la solidità del ripper agli sforzi più gravosi.



BENNE METANO

La **BENNA METANO** (o scavo a sezione ristretta) è realizzata con un profilo particolare adatto per lo scavo di sezione ristretta come condotte di metano, tubazioni elettriche, ecc. A seconda delle esigenze può essere del tipo standard o rinforzata.



LATERALI

I laterali unici sono di spessore maggiorato per garantirne la sua integrità in fase di scavo, essendo benne con un raggio di scavo da 600mm a 1200mm.

DENTI

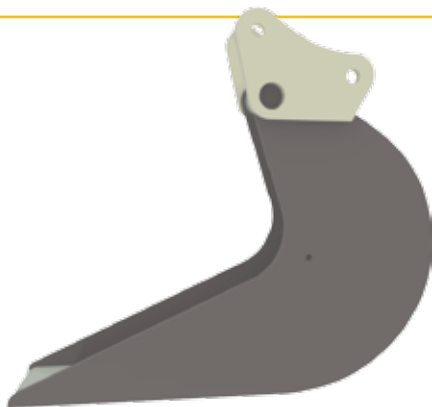
L'allestimento dei denti è personalizzabile.

PERSONALIZZAZIONE

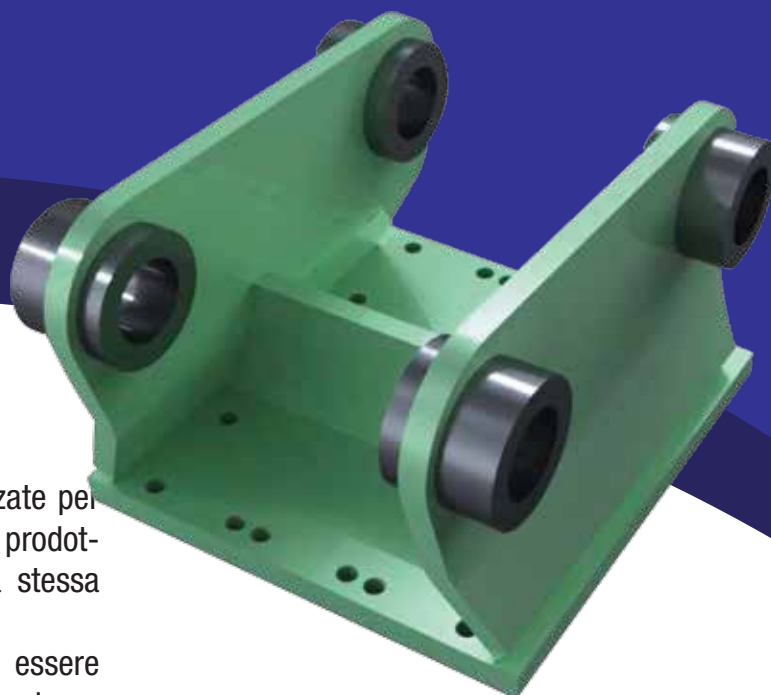
Il profilo e la larghezza può essere personalizzato secondo le esigenze del cliente.

SCATOLAMENTO

Lo scatolamento tubolare garantisce la solidità della benna agli sforzi di scavo.



SELLE DI ACCOPPIAMENTO



Le selle di accoppiamento sono realizzate per tutte le attrezzature che necessitano un prodotto intermedio di accoppiamento della stessa alle macchine.

A seconda della tipologia possono essere realizzate per martelli demolitori, trince, decespugliatori, ecc.

PIASTRA

La piastra potrà essere forata tramite taglio pantografato o trapano.

Al termine della lavorazione finale si potrà avere come optional la fresatura della base di accoppiamento all'attrezzo.

RINFORZI

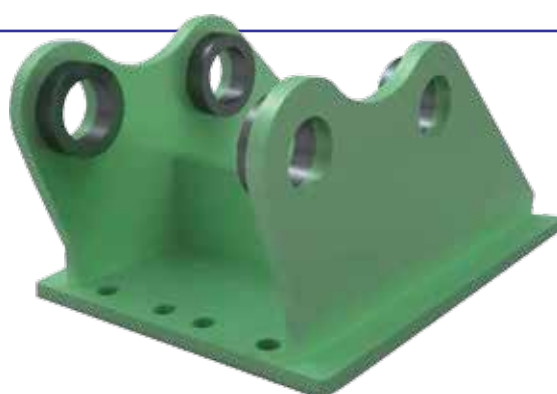
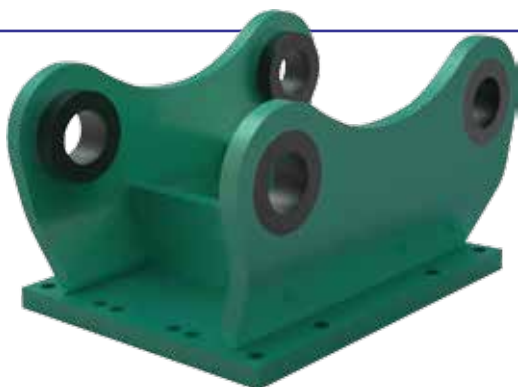
Si potranno avere una serie di rinforzi interni ed esterni in base alle caratteristiche richieste.

ORECCHIE ATTACCHI

Le orecchie attacchi potranno essere del tipo asolato, piegato o rinforzato.

BOCCOLE DI ATTACCO

Il processo di foratura dei perni di attacco alla macchina è del tipo fresato dopo la realizzazione della sella e non con boccole passanti tornite precedentemente (che creano spesso lesioni).



BRACCI PROLUNGA



I **BRACCI PROLUNGA** degli escavatori possono essere montati in aggiunta all'allestimento originale per aumentare la lunghezza di scavo delle macchine.

Utilizzate per lo scavo o per la demolizione non compromettono la certificazione della macchina.

PROLUNGA NUDA

Aumenta la lunghezza di scavo della macchina spostando il cinematismo originale sulla prolunga stessa creando una sorta di bilanciere allungato.

Utilizzato per lo scavo di fossati o scarpate.

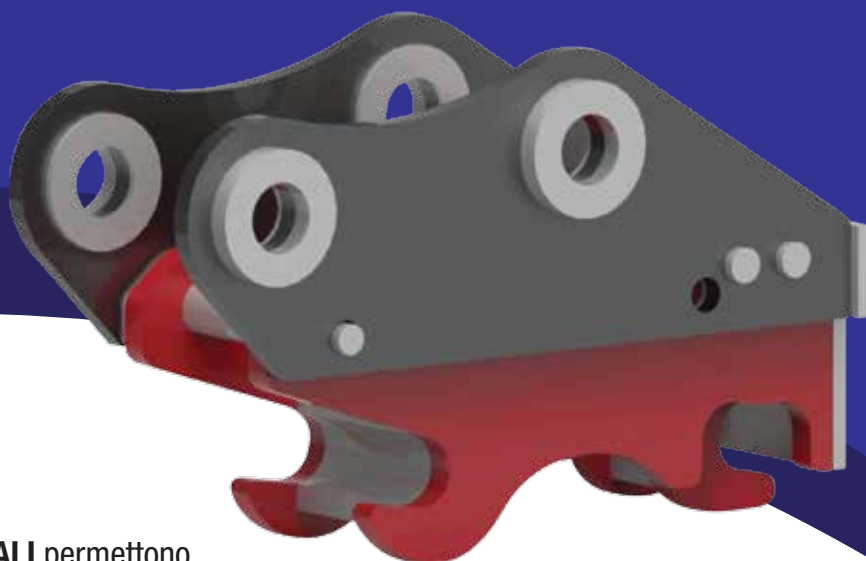
PROLUNGA COMPLETA

Aumenta la lunghezza di scavo della macchina ed è equipaggiato di sistema idraulico indipendente ed aggiuntivo.

Utilizzato per scavo e demolizione.



ATTACCHI RAPIDI UNIVERSALI



Gli **ATTACCHI RAPIDI UNIVERSALI** permettono di sostituire celermente le attrezzature della macchina.

Possono essere del tipo meccanico o idraulico e non occorre modificare gli attacchi delle attrezzature in possesso.

TIPO MECCANICO

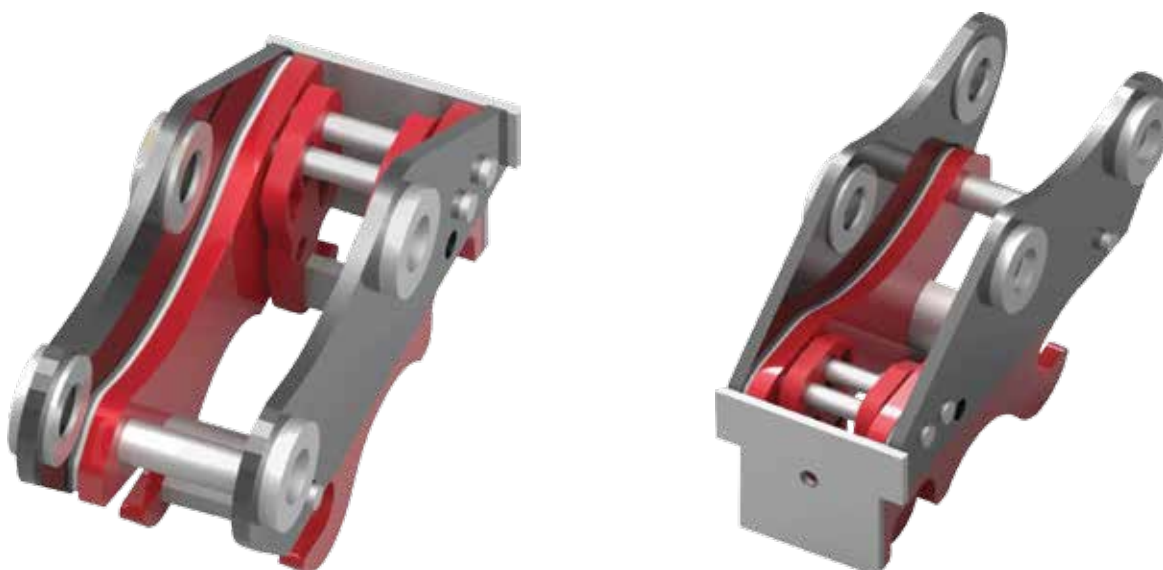
Grazie ad un sistema a molle interno la leva sgancia e aggancia le attrezzature e viene movimentata tramite un tubolare in dotazione.

La stessa leva avrà bisogno, per la sicurezza, di essere bloccata tramite un perno passante (in dotazione).

TIPO IDRAULICO

Grazie ad un cilindro idraulico corredato di valvola di blocco a doppio effetto la leva sgancia e aggancia le attrezzature.

La stessa leva avrà bisogno, per la sicurezza, di essere bloccata tramite un perno passante (in dotazione).



BENNE PER SKID



Le **BENNE** per **SKID** sono progettate e realizzate per l'aggancio su minipale skid loader. Adatte per la movimentazione standard di materiale edile di media gravosità.

FONDO

Il fondo è del tipo maggiorato nello spessore e può essere equipaggiato di doppio fondo o fasce di rinforzo.

DENTI

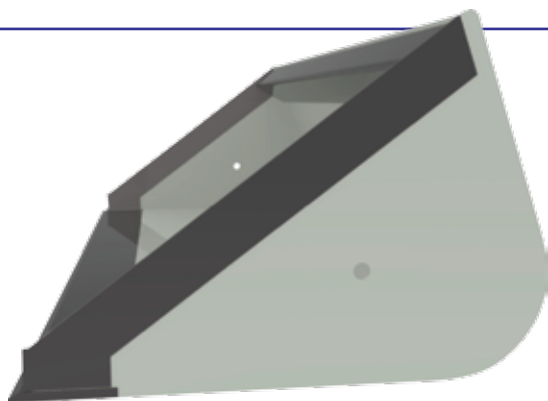
Come accessori opzionali la benna può essere equipaggiata di denti del tipo imbullonato o a saldare.

SCATOLAMENTO

Lo scatolamento della benna è del tipo pressopiegato di spessore maggiorato per aumentare la resistenza della sua struttura.

TIPOLOGIA

La benna skid può essere realizzata in tipologia standard, rinforzata e grigliata.



TELAIO PORTAFORCHE CON FORCHE



FORCHE SKID

Il telaio portaforche completo di forche è adatto alla movimentazione di pallet e può essere montato su minipale, terne, pale compatte e pale di grandi dimensioni. Forche per skid, terne, rovesciabili, balloni, forche cava sono le nostre tipologie di produzione.

FORCHE

Le forche del tipo Fem sono agganciate al telaio tramite un innesto centrale e sono spostabili per varie larghezze, o lamellari in hardox per cava.

GRIGLIA SUPERIORE

È presente una griglia superiore di sicurezza.

ATTACCHI

Gli attacchi sono del tipo unificato Bobcat o come opzionale possono essere a disegno specifico.

TIPOLOGIA

Può essere realizzato un telaio per skid, minipale, pale compatte, pale cariatrici e terne (nella versione fissa o rovesciabile).



FORCHE ROTOBALLE



FORCHE ROVESCIO

BENNE CARICHI LEGGERI e con GRIFFE IDRAULICHE



Le **BENNE PER CARICHI LEGGERI** sono delle benne adatte alla movimentazione di materiale sciolto, non compattato e non abrasivo nella fattispecie di cereali, compost agricoli, trucioli in legno, ecc.

Possono essere montate su telescopici, pale compatte e pale caricatori (per uso standard o RSU).

CON GRIFFE IDRAULICHE

Può essere realizzata anche con griffe idrauliche per la presa del materiale movimentato.

RINFORZO INTERNO

È presente uno o più rinforzi interni di serie per garantirne la sua integrità.

TIPOLOGIE

Può essere utilizzata nella versione standard per materiale non abrasivo e non compatto con peso specifico di max 800kg/mc o nella versione rinforzata HB per materiale abrasivo non compatto come R.S.U. con peso specifico di max 1200kg/ mc.



BENNE ALTO SCARICO



Le **BENNE ALTO SCARICO** sono adatte alla movimentazione di materiale sciolto, non compatto e non abrasivo nella fattispecie di cereali, compost agricoli, trucioli in legno, ecc. Possono essere montate su pale compatte e pale caricatori (per uso standard o RSU).

ALTO SCARICO

La versione ALTO SCARICO permette alle macchine di raggiungere altezze di scarico superiori.

RINFORZO INTERNO

La benna è del tipo rinforzata ed è presente uno o più rinforzi interni di serie per garantirne la sua integrità.

TIPOLOGIA

Può essere utilizzata nella versione standard per materiale non abrasivo e non compatto con peso specifico di max 800kg/mc o nella versione rinforzata HB per materiale abrasivo non compatto come R.S.U. con peso specifico di max 1200kg/ mc.



KLAC SYSTEM

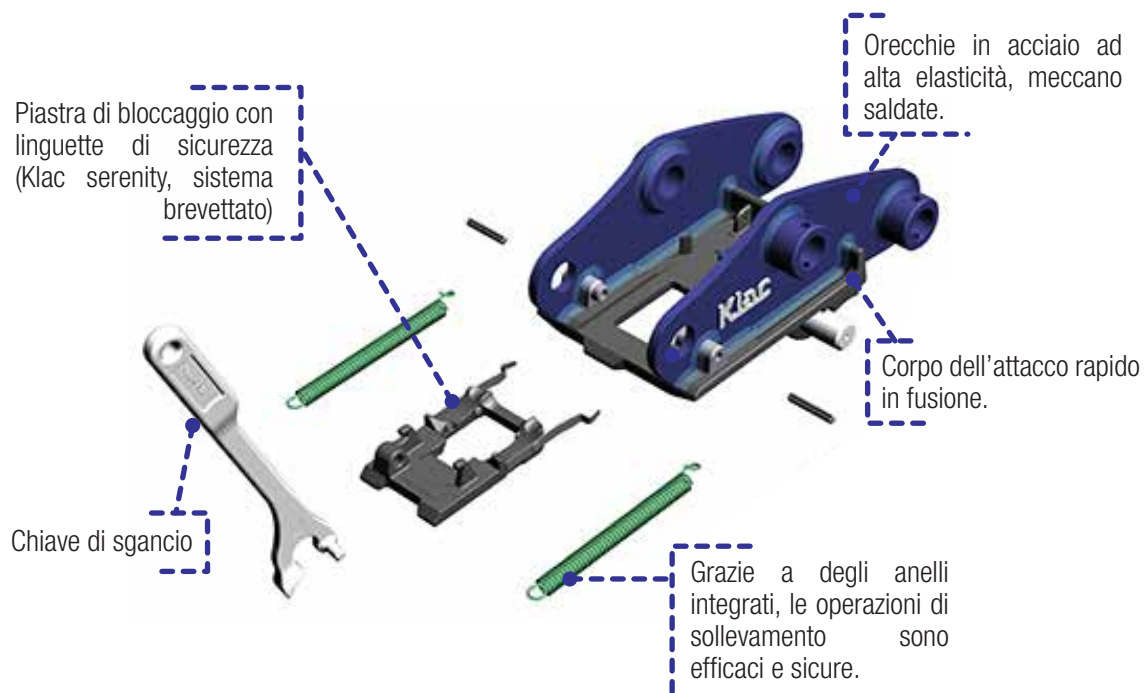
ATTACCHI RAPIDI



- AGGANCIO AUTOMATICO
- DOPPIA SICUREZZA
- RISPETTA IL CINEMATISMO D'ORIGINE
- PARTI IN FUSIONE PER GARANTIRE UNA MAGGIORE LONGEVITÀ E ROBUSTEZZA
- ATTACCO RAPIDO SENZA PERNI, VITI, BULLONI, CHIAVETTE, GUARNIZIONI, ECCENTRICI, GIUNTI SFERICI, LUBRIFICANTI O REGOLAZIONE. SENZA MANUTENZIONE.
- RISPETTO DELLE NORME CE.

L'IDEA CHE SEMPLIFICA L'ATTACCO RAPIDO

Attacco rapido compatto, con sistema di recupero del gioco e una sicurezza assoluta. Klac system mette la sua polivalenza al servizio del vostro parco macchine: adattabile su martelli demolitori, trivelle, pinze, ecc..



KLAC SYSTEM

ATTACCHI RAPIDI



UN PERNO DI BLOCCAGGIO A TRIPLA FUNZIONE:

- **INNESTARE** il bloccaggio della piastra;
- **TENERE** il sistema agganciato;
- **ASSICURARE** un bloccaggio di sicurezza in caso di aggancio parziale della piastra.

Le superfici portanti inclinate del kit centrano e bloccano in permanenza l'attacco rapido, evitando qualsiasi gioco laterale nel sistema.

LA NORMA EUROPEA EN474-1

Modificata nel 2013 impone ormai delle condizioni specifiche sulla sicurezza del sistema di sgancio.

Klac system dispone di 2 molle che innestano e mantengono la piastra di aggancio in posizione di lavoro.

Klac serenity (le 2 linguette) si posizionano automaticamente per assicurare che la piastra resti bloccata anche in caso di perdita o diminuzione della forza di aggancio.

L'attacco resta agganciato in ogni circostanza.

Il Kit (l'adattatore femmina) è costituito di un unico pezzo in fusione. Differenti parti sono lavorati in maniera di assicurare un collegamento senza gioco con l'attacco rapido.

L'innesto dell'aggancio è completamente automatico.



LA TRASFORMAZIONE DELLE BENNE. LE BENNE POSSONO MONTARSI IN MANIERA REVERSIBILE TRAMITE IL Klac Reverse.

La trasformazione delle benne è facile: inutile sezionare il fondo!

Le kit si salda semplicemente sulla benna.

Servono tra i 30 ed i 45 minuti per eseguire l'operazione di modifica a seconda della benna.

CONDIZIONI DI VENDITA

Richieste di offerte commerciali:

Le richieste di offerta commerciale (preventivo) in riferimento all'acquisto di prodotti all'interno della gamma LTA, possono essere accettate in forma verbale telefonica, scritta via fax, scritta via mail e verranno compilate esclusivamente tramite nostro apposito modulo d'offerta.

Ordine cliente e conferma d'ordine:

1. Il documento d'offerta diviene a tutti gli effetti legali, ordine cliente ad avvenuta ricezione dello stesso via fax presso gli uffici commerciali LTA, completo di timbro e firma dell'acquirente.
2. Sono altresì accettati ordini clienti, compilati su modulistica interna dell'acquirente, esclusivamente qualora includano la relativa intestazione aziendale ed i dati leggibili del compilatore.
3. L'effettiva accettazione dell'ordine cliente, è confermata dalla ricezione via fax da parte dell'acquirente della nostra conferma d'ordine, la quale riepiloga, prodotti, codici, quantità, termini di pagamento e presunti termini di evasione dell'ordine stesso.
4. Al seguito del punto 3, non saranno accettate modifiche dell'ordine cliente, se non pervenute in forma scritta e comunque, confermate dalla ricezione da parte del cliente, di una ulteriore conferma d'ordine comprovante l'accettazione delle modifiche richieste.
5. La definitiva conferma d'ordine annulla la valenza legale delle precedenti, relative allo stesso ordine, anche ai fini dei termini di consegna merce.

Termini di consegna:

I termini di consegna stabiliti nella nostra conferma d'ordine, hanno valore puramente indicativo in quanto vengono dal nostro staff prefissati, salvo imprevisti a seguire:

1. insufficienza di dati tecnici, inesattezza o ritardi da parte del committente nel trasmettere notizie o dati necessari alla corretta evasione dell'ordine.
2. difficoltà impreviste di approvvigionamento delle materie prime.
3. difficoltà logistiche dovute a manifestazioni, scioperi e quant'altro di forza maggiore, tali da compromettere la corretta movimentazione sul territorio delle materie prime.
4. difficoltà derivanti da servizio spedizioni interrotto o momentaneamente sospeso per blocchi del traffico.
5. inadempienza delle condizioni di pagamento fissate.
6. in termini generici, tutte quelle cause dipendenti da fatti dolosi non imputabili a disservizio della LTA.

Obblighi di legge:

Il bene si intende venduto con patto di riservato dominio, sino all'integrale avvenuto pagamento del prezzo come norma di legge secondo art.1523 e segg.C.C.

È facoltà del venditore trascrivere, se necessario, il contratto a norma dell'art.1524. Il Compratore non può rivendere, cedere, costituire in garanzia il bene acquistato senza averne prima evaso il pagamento alla LTA Snc alla quale devono essere immediatamente rese note a mezzo raccomandata, le procedure esecutive che avessero colpito detti beni.

La violazione degli obblighi contenuti nel presente articolo, comportano la risoluzione del diritto contrattuale, con l'applicazione di una penale pari all'importo residuo ancora dovuto al venditore.

CONDIZIONI DI GARANZIA

Termini legali di copertura in garanzia:

I prodotti in uscita dagli stabilimenti della LTA, nei limiti delle rispettive specifiche tecniche ed entro i normali margini di tolleranza, sono soggetti ai vincoli legali di garanzia di 12 mesi dalla data di consegna.

I prodotti speciali, e tutti i dispositivi muniti di particolari idraulici o oleodinamici, sono invece coperti dai vincoli legali di Garanzia per un periodo di mesi 6 dalla data di consegna.

La mancata presa visione delle Condizioni sotto elencate da parte della spettabile clientela, non consente in alcun modo, obbligo di rivalsa nei confronti della LTA.

Termini di decorrenza ed intervento in garanzia:

La garanzia decorre dalla data di consegna dell'attrezzatura, specificata sul relativo documento di trasporto e non comprende le parti soggette al normale consumo, come ad esempio denti e punte. La garanzia non copre inoltre le rotture dovute all'uso improprio dei prodotti forniti. La LTA si impegna a sostituire gratuitamente tutti i particolari di nostra produzione, qualora dovessero presentare difetti di materiali o di lavorazione, non ancora utilizzati. L'eventuale decisione riguardante la sostituzione o riparazione in garanzia, è vincolata alla direzione della LTA.

La procedura di intervento del prodotto in garanzia potrà essere accettata solo previo comunicazione scritta del nostro acquirente e non dell'utilizzatore finale e dovrà essere accompagnata da apposito materiale fotografico comprovante il difetto per cui si richiede l'intervento, al fine di agevolare una celere procedura risolutiva. Resta inteso che tale diritto decade, allo scadere del periodo di garanzia.

Qualora per negligenza dell'utente finale o per qualsivoglia situazione non assogettabile alla LTA (corriere, mancata disponibilità del cliente ecc) non fosse possibile intervenire tempestivamente sul prodotto nel periodo di garanzia o nel momento della presentazione dell'inconveniente segnalato, il cliente sarà ritenuto responsabile dell'aggravarsi di rotture o danni derivanti dall'uso continuato del prodotto.

La LTA non riconosce alcun tipo di riparazione in altre officine non opportunamente autorizzate dalla direzione, tale intervento non autorizzato comporta di conseguenza la perdita della garanzia stessa e pertanto la LTA non sarà imputabile di alcun risarcimento.

Sospensione e proroghe della garanzia:

In nessun caso la garanzia sarà sospesa o prolungata in conseguenza di fermo macchina, anche se dovuto ad un qualsivoglia intervento di riparazione in garanzia dell'attrezzatura.

Risarcimento danni:

La LTA è da considerarsi esclusa dall'obbligo di risarcimento di eventuali danni da sosta tecnica o altri, derivanti dall'eventuale difettoso funzionamento del prodotto, anche in caso di intervento in garanzia.

Sono altresì, a carico dell'acquirente, le spese relative alle conseguenti ore di viaggio, trasporto, trasferta, mano d'opera e di altre, comunque correlate alle riparazioni o sostituzioni anzidette.

Ogni ipotesi di responsabilità extracontrattuale è improrogabilmente e tassativamente non imputabile alla LTA.

Decadenza della garanzia:

La valenza dei termini di garanzia sopra esposti, cessa immediatamente al verificarsi di uno dei casi a seguire:

- 1) l'acquirente non ha onorato i suoi impegni contrattuali di pagamento.
- 2) il problema verificatosi è causato da cattiva manutenzione.
- 3) il problema verificatosi è causato da utilizzo non conforme dell'attrezzatura.
- 4) il prodotto è stato manomesso e/o modificato, senza autorizzazione scritta dell'incaricato LTA.

LTA SRL
S.S.89 Km 9,200
71011 Apricena (FG) Italy

Tel. 0882 - 647692/99
Fax. 0882 - 647666

LTA.SERBATOI@gmail.com
LTA.COMMERCIALE@gmail.com

www.LTAGROUP.eu

